



Tavolo ergonomico utilizzabile fino a un massimo di 3 persone come banco singolo, espandibile combinando ulteriori elementi.

Banco con top in mdf bianco da 25 mm e bordo arrotondato in poliuretano di colore grigio.

Dimensioni tavolo singolo:  
120 x 112 cm

Altezza gradazione: 2-3-4-5-6.

Struttura in tubo d'acciaio Ø 65 mm, spessore lamiera 1,5 mm.

Il tavolo è certificato secondo gli standard dimensionali e di sicurezza per gli istituti scolastici:

- UNI EN 1729-1:16
- UNI EN 1729-2:16
- UNI EN 71-3:19
- CAM

**bellatrix\_**

Un solo elemento per tre persone: Bellatrix  
è il tavolo ideale per creare gruppi di lavoro.

bellatrix\_



modello dotato di  
gambe telescopiche

tavoli studio e condivisione

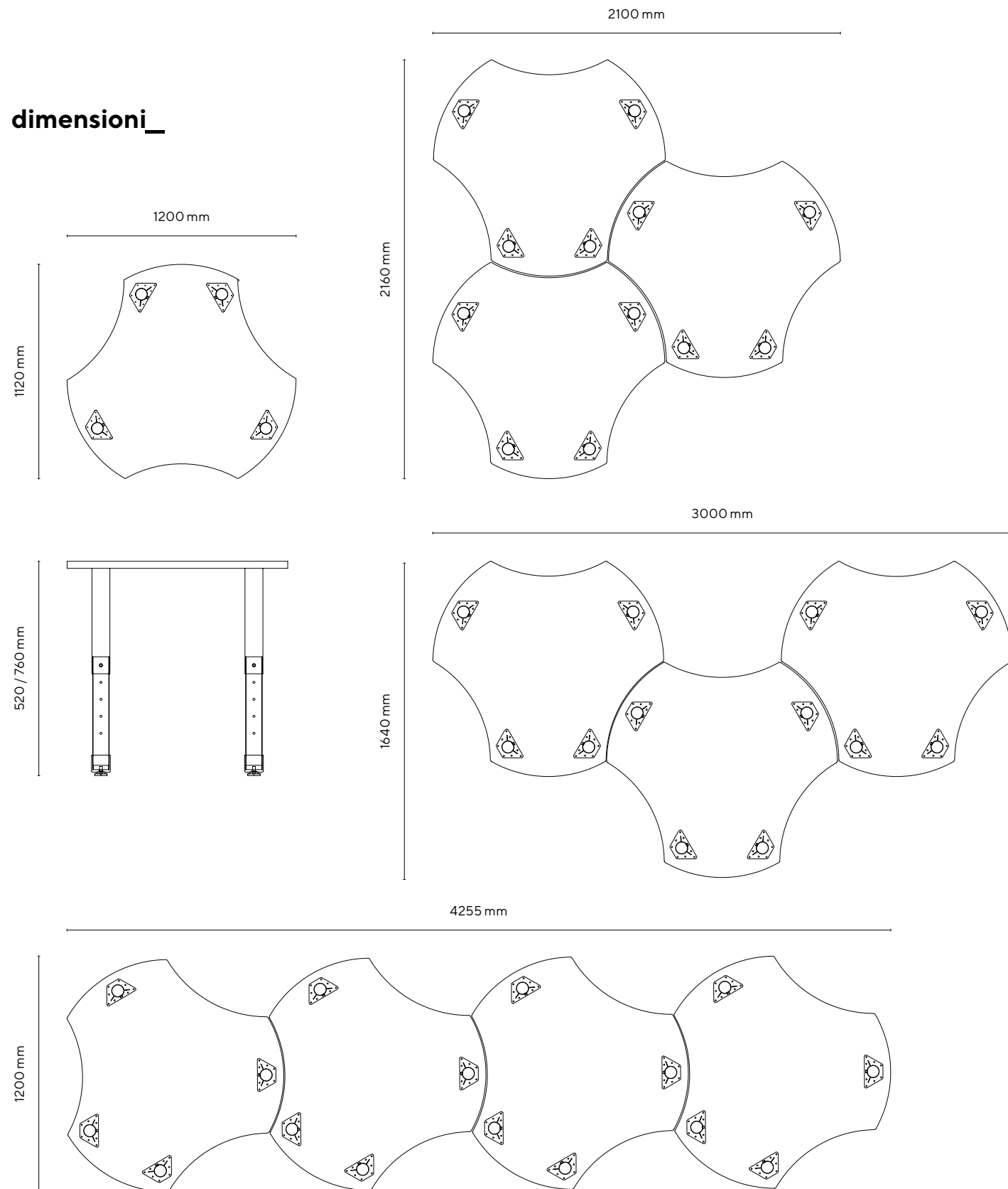
**motris**



### **combinazioni\_**

Fino a tre persone sullo stesso tavolo di lavoro: Bellatrix permette di creare gruppi senza rinunciare al comfort, grazie alla particolare linea ergonomica, che permette di inserire ulteriori moduli per infinite combinazioni.



**dimensioni\_**

**overview\_**

Verniciatura in epoxi-poliestere colore grigio RAL 9006.

Piedino antirumore con regolazione altezza per il livellamento.

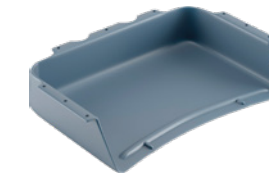
**optional\_**


**ruota**  
TBWHCH04

confezione 4 pezzi



**gancio portazaino**  
ACPZ-ST



**vaschetta porta oggetti**  
TRVS01GR (grigio)  
TRVS01R (rosso)  
TRVS01B (blu)  
TRVS01Y (giallo)  
TRVS01G (verde)

**caratteristiche\_**

<b>altezza tavolo</b>	gradazione 2-6	
<b>colore piano</b>	Bianco	
<b>colore struttura</b>	Grey	RAL 9006
<b>colore angolo</b>	Grey	RAL 9006
<b>codice</b>	BLTX5276PUW-MDFT	

**tabella dimensionale\_**

grad.	età	statura cm	H sedia cm	H tavolo cm
0	1-2	80-95	21	40
1	2-3	93-116	26	46
2	3-4	108-121	30	52
3	4-6	119-142	34	59
4	6-8	133-159	38	65
5	8-10	146-176	42	70
6	+12	159-188	46	77
8	+8	+146	80	100

**misure e peso lordo packaging\_**

<b>packaging top</b>	123 x 115 x 4,5 cm
<b>peso top</b>	18,2 g.w.
<b>packaging struttura</b>	52 x 40 x 11 cm
<b>peso struttura</b>	9,4 g.w.

**colore struttura\_**

**colore piano\_**
