



Tavolo a diamante utilizzabile come banco singolo o a isola componibile unendo fino a 6 pezzi.

Dimensioni tavolo singolo:
78 cm x 68 cm

Altezza gradazione: 2-3-4-5-6.

Banco con top in mdf bianco da 25 mm e bordo arrotondato in poliuretano di colore grigio.

Struttura in tubo d'acciaio Ø 65 mm, spessore lamiera 1,5 mm.

Il tavolo è certificato secondo gli standard dimensionali e di sicurezza per gli istituti scolastici:

- UNI EN 1729-1:16
- UNI EN 1729-2:16
- UNI EN 71-3:19
- CAM

Come un diamante, Atria si incastra alla perfezione creando combinazioni uniche.

atria_

atria_



modello dotato di
gambe telescopiche

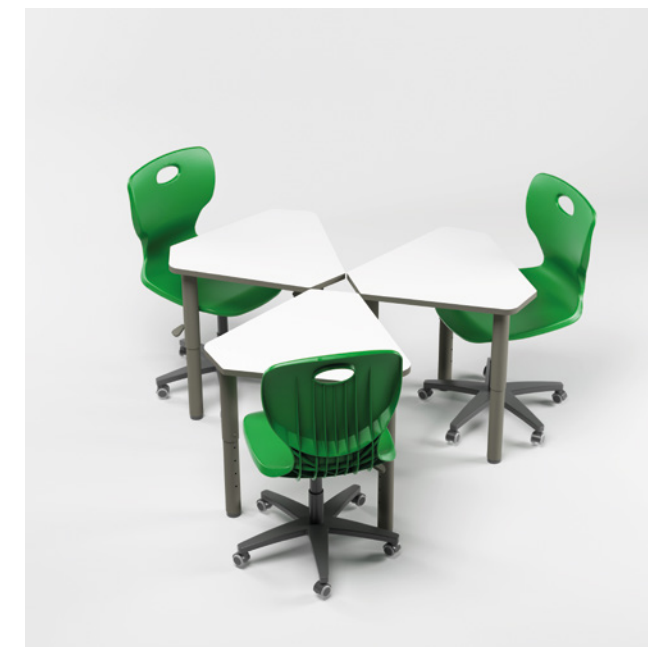
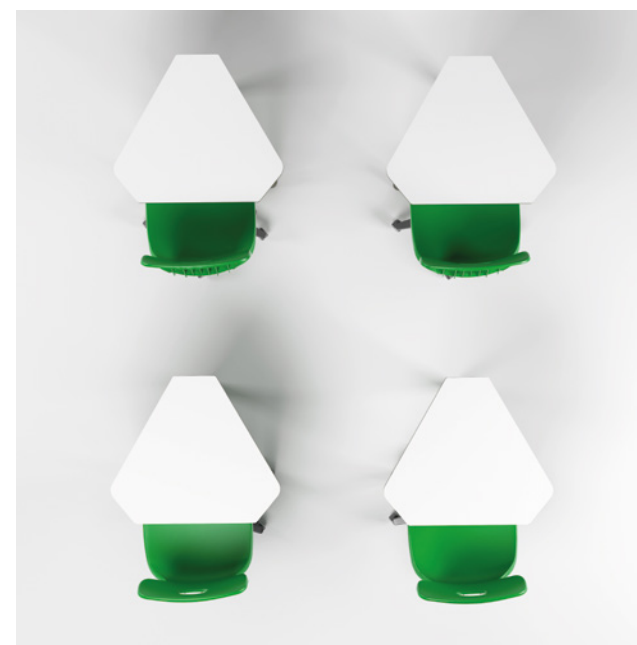
tavoli studio e condivisione

atria_

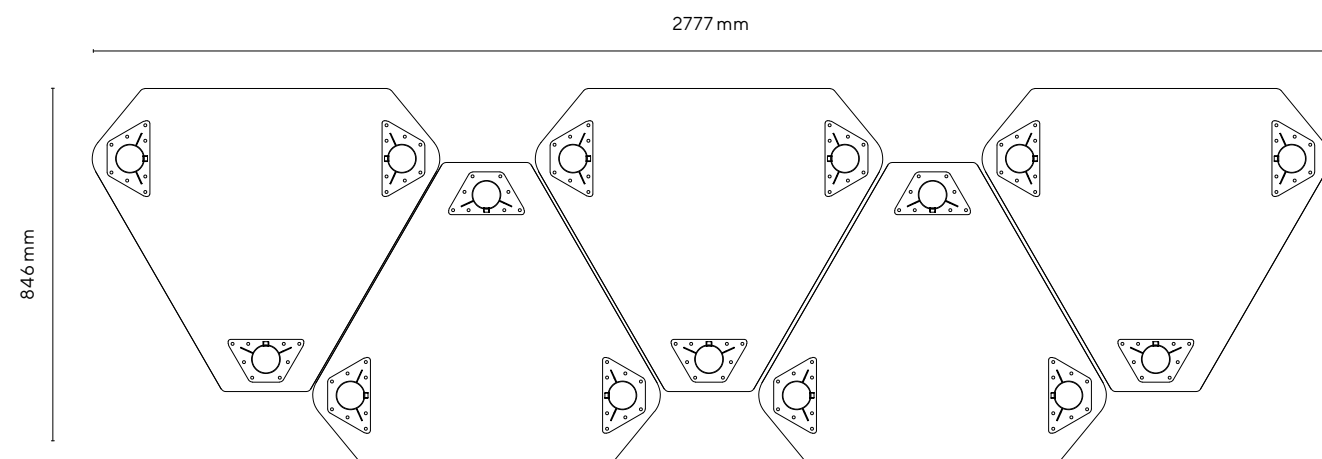
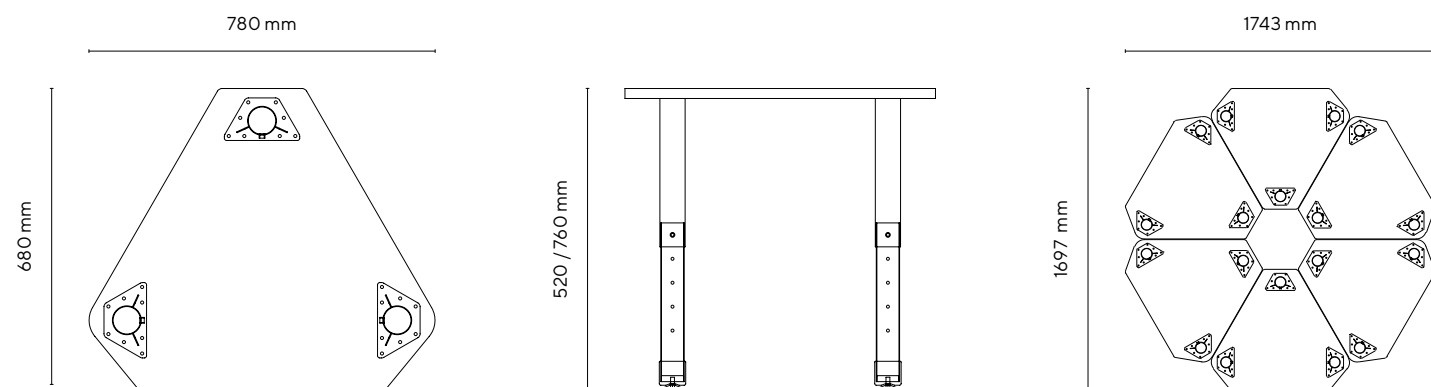


La particolare forma a diamante di Atria permette di creare molteplici combinazioni: gruppi di studio o lavoro funzionali, dove lo spazio è una dimensione da vivere in assoluto comfort.

combinazioni_



dimensioni_



overview_

Verniciatura in epoxi-poliestere colore grigio RAL 9006.

Piedino antirumore con regolazione altezza per il livellamento.

caratteristiche_

altezza tavolo	gradazione 2-6	
colore piano	Bianco	
colore struttura	Grey	RAL 9006
colore angolo	Grey	RAL 9006
codice	ATR5276PUW-MDFT	

tabella dimensionale_

grad.	età	statura cm	H sedia cm	H tavolo cm
0	1-2	80-95	21	40
1	2-3	93-116	26	46
2	3-4	108-121	30	52
3	4-6	119-142	34	59
4	6-8	133-159	38	65
5	8-10	146-176	42	70
6	+12	159-188	46	77
8	+8	+146	80	100

optional_

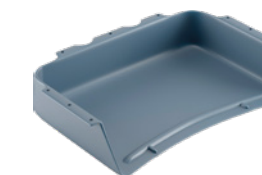


ruota
TBWHCH04

confezione 4 pezzi



gancio portazaino
ACPZ-ST



vaschetta porta oggetti
TRVS01GR (grigio)
TRVS01R (rosso)
TRVS01B (blu)
TRVS01Y (giallo)
TRVS01G (verde)

misure e peso lordo packaging_

packaging top	81 x 71 x 4,5 cm
peso top	7,9 g.w.
packaging struttura	52 x 32 x 11 cm
peso struttura	7,1 g.w.

colore struttura_



colore piano_

