



Banco con top in mdf  
bianco da 25 mm e bordo  
arrotondato in poliuretano  
di colore grigio.

Dimensioni tavolo singolo:  
150 x 102,5 cm

Altezza gradazione: 2-3-4-5-6.

Struttura in tubo d'acciaio Ø 65 mm e  
spessore lamiera 1,5 mm.

Il tavolo è certificato secondo gli  
standard dimensionali e di sicurezza  
per gli istituti scolastici:

- UNI EN 1729-1:16
- UNI EN 1729-2:16
- UNI EN 71-3:19
- CAM

Un docente, quattro studenti, un unico tavolo:  
Apus è l'ideale per metodologia di studio 1 + 4.

apus\_

apus\_



modello dotato di  
gambe telescopiche

tavoli studio e condivisione

**motris**

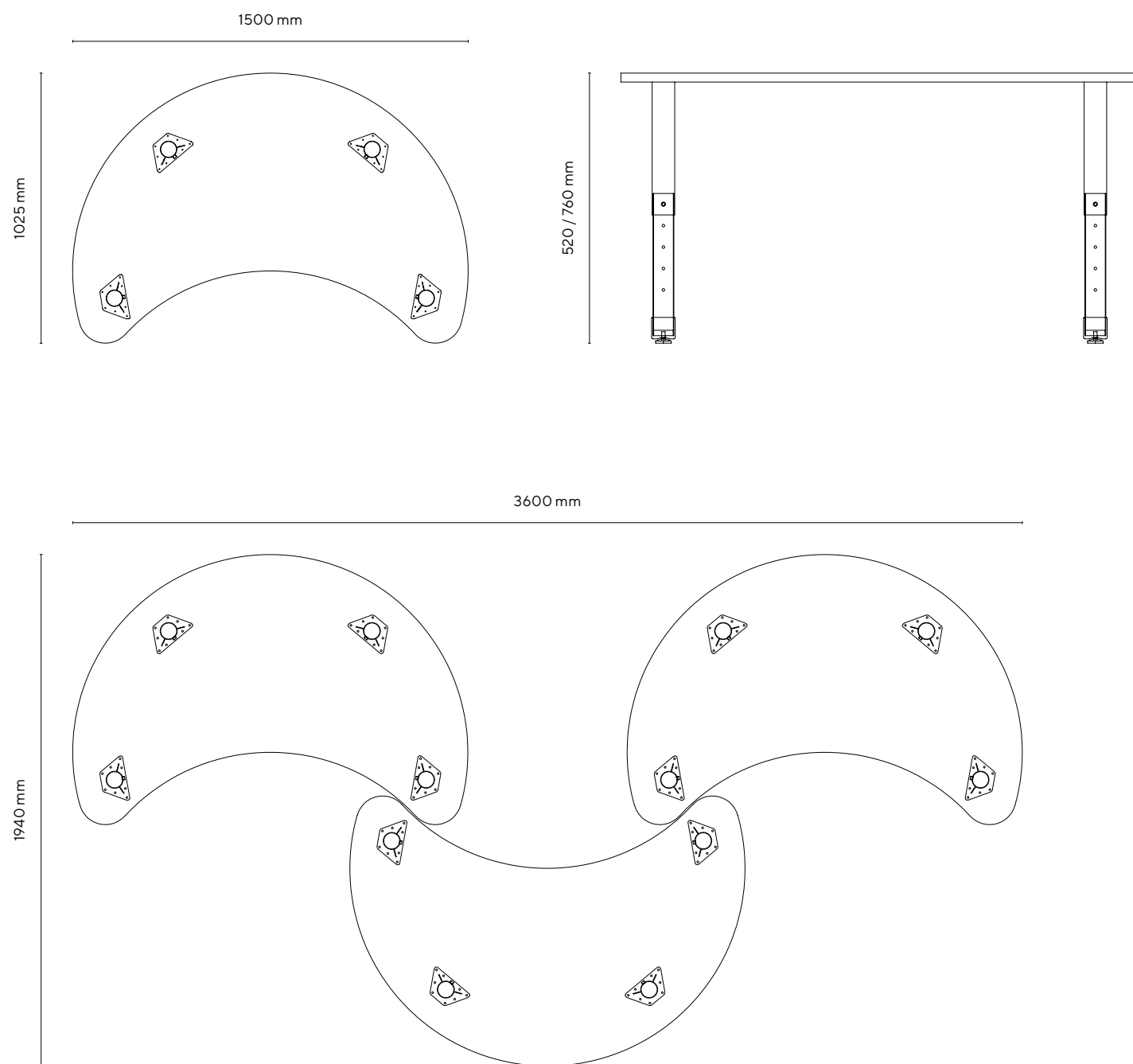


### **combinazioni\_**

Apus incarna alla perfezione la metodologia di studio 1+4, offrendo il miglior comfort per il docente e i quattro studenti: uno spazio di lavoro che esalta una didattica innovativa, come la linea di questo tavolo da studio.



## dimensioni\_



## overview\_

Verniciatura in epoxi-poliestere colore grigio RAL 9006.

Piedino antirumore con regolazione altezza per il livellamento.

## caratteristiche\_

altezza tavolo	gradazione 2-6
colore piano	Bianco
colore struttura	Grey RAL 9006
colore angolo	Grey RAL 9006
codice	APUS5276PUW-MDFT

## tabella dimensionale\_

grad.	età	statura cm	H sedia cm	H tavolo cm
0	1-2	80-95	21	40
1	2-3	93-116	26	46
2	3-4	108-121	30	52
3	4-6	119-142	34	59
4	6-8	133-159	38	65
5	8-10	146-176	42	70
6	+12	159-188	46	77
8	+8	+146	80	100

## optional\_

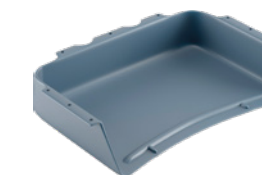


**ruota**  
TBWHCH04

confezione 4 pezzi



**gancio portazaino**  
ACPZ-ST



**vaschetta porta oggetti**  
TRVS01GR (grigio)  
TRVS01R (rosso)  
TRVS01B (blu)  
TRVS01Y (giallo)  
TRVS01G (verde)

## misure e peso lordo packaging\_

packaging top	153 x 106 x 4,5 cm
peso top	20,5 g.w.
packaging struttura	52 x 40 x 11 cm
peso struttura	9,4 g.w.

colore struttura\_



colore piano\_

